

トランクルームのごあんない

JK5砥川には、入居者向けのトランクルーム（賃貸物置）をご用意しております。ご希望の方は下記をご覧くださいのうえ、お申し込みください。

○このようなときにご利用いただけます。

- ・ほとんど使っていないが、捨てられない物を保管したい。
- ・居住空間をすっきりさせて、スペースを有効活用したい。
- ・シーズンオフのレジャー用品を保管したい。
- ・季節物（スタッドレスタイヤ等）を保管したい。
- ・セカンドスペースとして活用したい。

※貴重品、危険物（灯油等）、生き物、臭気の発生する恐れのある品物（漬物等）は収納できません。

※物置には、施錠ができますが、保管はそれぞれの責任で行っていただきます。

○お申込の方法

- ・ご希望の方は、下記の問い合わせ先にご連絡ください。その時点で空いている区画をご案内し、仮予約とさせていただきます。その後、公社より申込用書類を送付いたしますので、お申し込みください。
- ・先着順となりますので、ご希望の区画にお申込みできない場合があります。

○トランクルーム料金表

部屋番号	階数	タイプ別	面積	使用料(月/円)
A-506	5階	Lタイプ	2.72㎡	2,100
		Mタイプ	1.48㎡	1,100
A-406	4階	Lタイプ	2.72㎡	2,100
		Mタイプ	1.48㎡	1,100
A-306	3階	Lタイプ	2.72㎡	2,100
		Mタイプ	1.48㎡	1,100
B-405	4階	Lタイプ	2.84㎡	2,100
B-305	3階	Lタイプ	2.84㎡	2,100
B-205	2階	Lタイプ	2.84㎡	2,100

※月の途中で解約する場合の使用料は、日割計算となります。

※天井高は全室約2.5mですが、一部はり等が出ている物置があります。

○ご使用開始時期及び料金のお支払いについて

公社にお申込みいただき、鍵がお手元に届いた日からご使用いただけます。

使用料については、使用開始日からご負担願います。

（家賃等と同じ口座より引き落としさせていただきます。）

お問い合わせ及びお申込み先

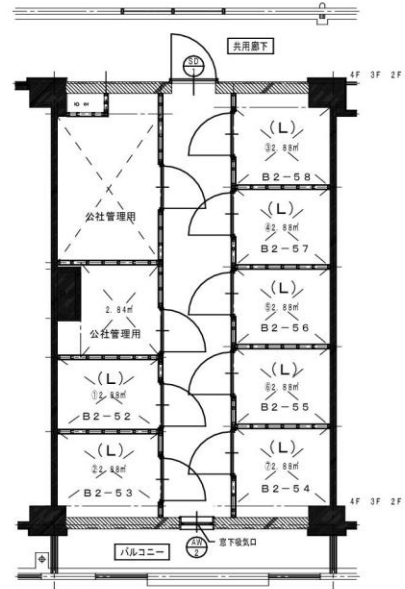
長野県住宅供給公社 住宅管理部 管理課

〒380-0836 長野市大字南長野南県町 1003-1

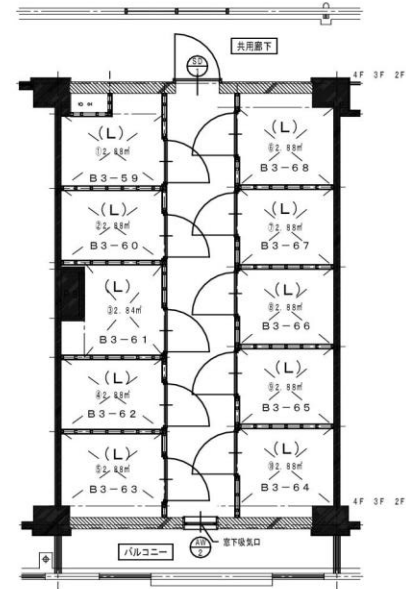
電話番号 026-227-2322

B棟 (2階~4階)

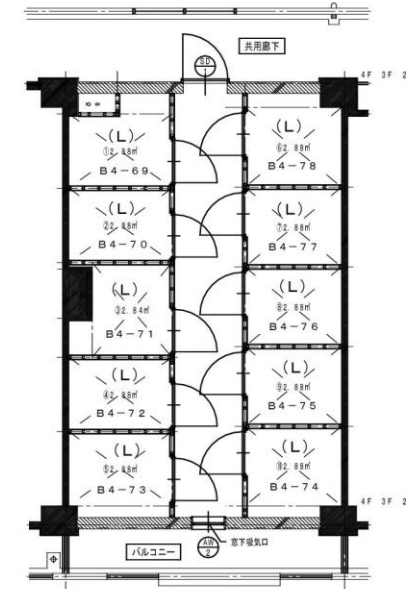
天井高：約2.5m



B-205 賃貸物置 (Lタイプ:7室)



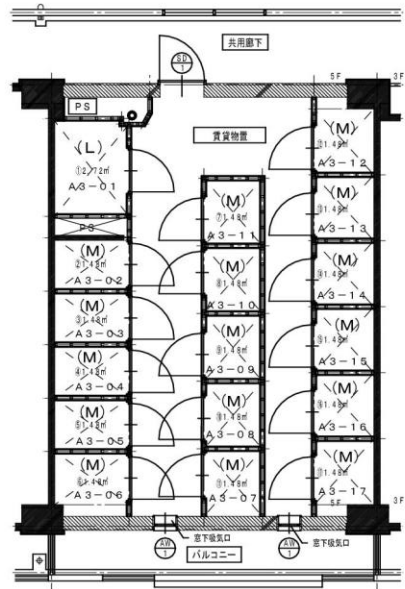
B-305 賃貸物置 (Lタイプ:10室)



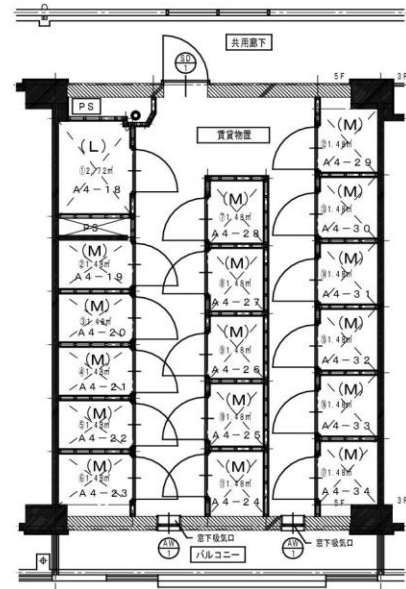
B-405 賃貸物置 (Lタイプ:10室)

A棟 (3階~5階)

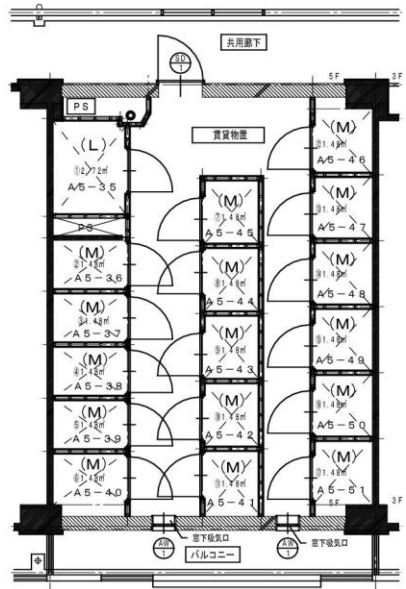
天井高：約2.5m



A-306 賃貸物置 (Mタイプ:16室、Lタイプ:1室)



A-406 賃貸物置 (Mタイプ:16室、Lタイプ:1室)



A-506 賃貸物置 (Mタイプ:16室、Lタイプ:1室)