

# 令和8年4月の市営住宅入居者募集

## 募集日程

受付期間	令和8年4月22日（水）～30日（木） 土日祝日を除く午前8時30分～午後5時15分
団地見学会	令和8年4月23日（木） ◆ 美里団地 22号 午前11時00分～午前11時30分 ◆ 東飯坂団地 C棟306号 午後1時30分～午後2時00分 ◆ 千丈団地 9号、12号、13号、28号 午後2時30分～午後3時00分 *見学会は事前に申し込みがあった団地のみ実施します。 *駐車場がありませんので、団地内の通行等支障とならないように駐車願います。 *スリッパをご持参ください。
抽選日	令和8年5月8日（金） 市役所 本庁舎1階 第2会議室 午前10時から 注意：抽選開始時間までに入室されない場合、キャンセルされたものとします。 ：当選者には引き続き提出書類等説明を行います。約1時間かかります。
入居指定日	令和8年6月1日（月）

## 募集する住宅

団地名	部屋番号	建設年数	構造	間取り	家賃
美里	22号 (世帯用)	昭和52年度	簡易耐火造二階建	3DKY	14,300～ 24,400円
千丈	28号 (単身可)	昭和50年度	簡易耐火造二階建	2DKY	11,900～ 23,400円
千丈	9号、12号、13号 (単身可)	昭和50年度	簡易耐火造二階建	2DKY	12,300～ 24,200円
東飯坂	C306号 (単身可)	平成12年度	中層耐火造三階建	2LDKY	17,300～ 33,900円

- 注) ① 間取りにYが付く住宅は、浴室・浴槽等の設備があります。  
② 部屋番号欄に（世帯用）の表示がある住宅には、単身世帯の方の申込みはできません。

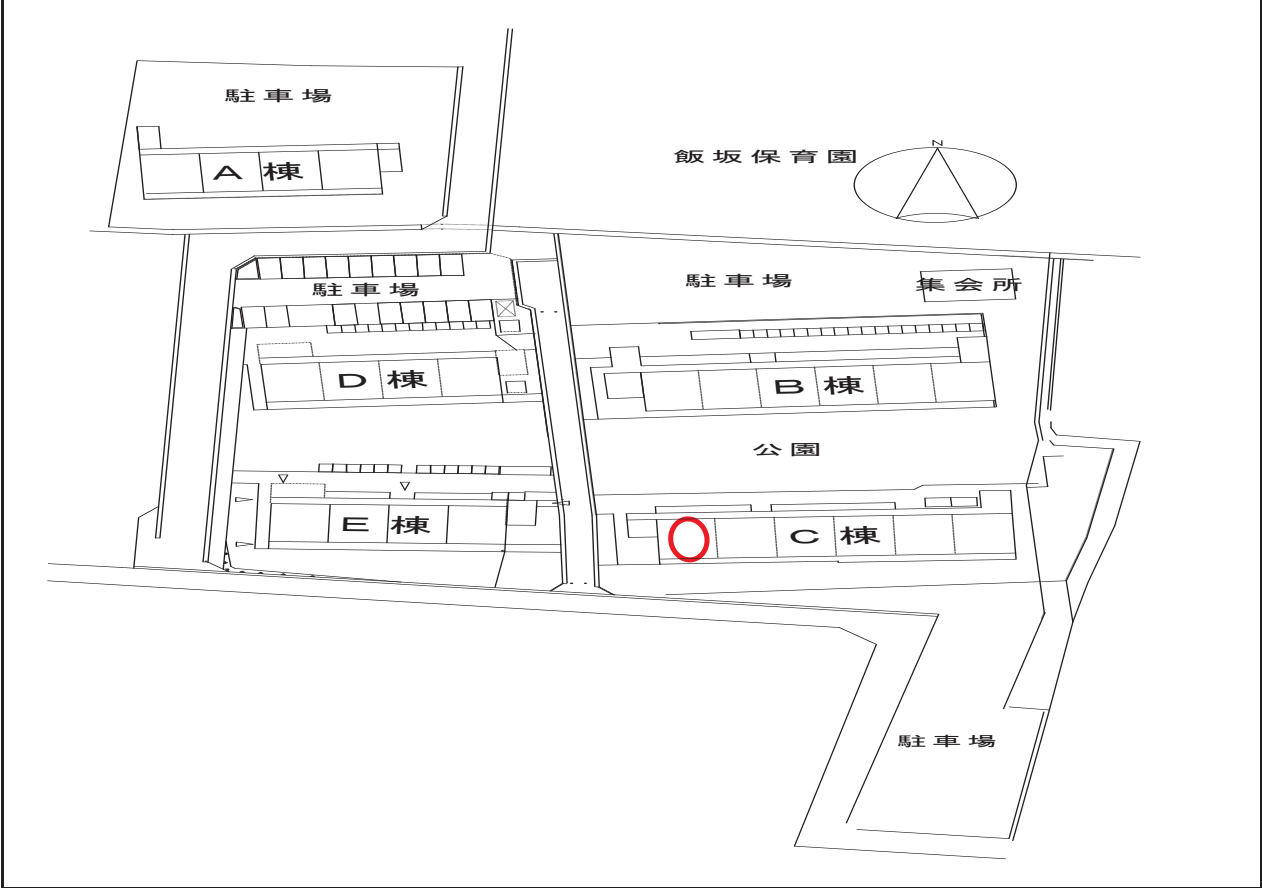
- その他) ※1 シルバー・単身・世帯それぞれ申込資格条件があります。  
※2 市の条例により該当する方には、抽選時に倍率優遇措置を取ります。  
詳細はいずれも詳細は当センターへ必ずご確認ください。

### 【問い合わせ】

駒ヶ根市役所内 長野県住宅供給公社 駒ヶ根管理センター  
直通電話 0265-96-8070

# 募集団地概要

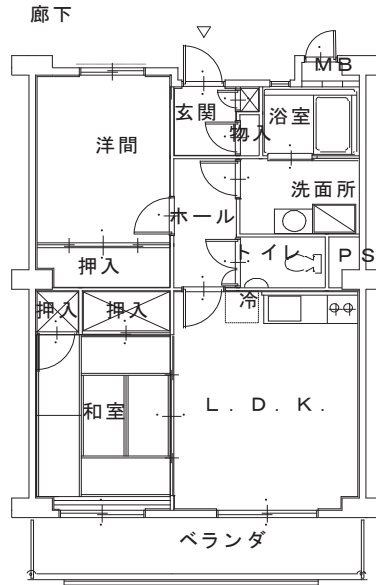
団地名	東飯坂団地	号数	C306 号	間取り	2LDKY	面積	57.25 m <sup>2</sup>
-----	-------	----	--------	-----	-------	----	----------------------



配置図



状況写真



平面図

# 募集団地概要

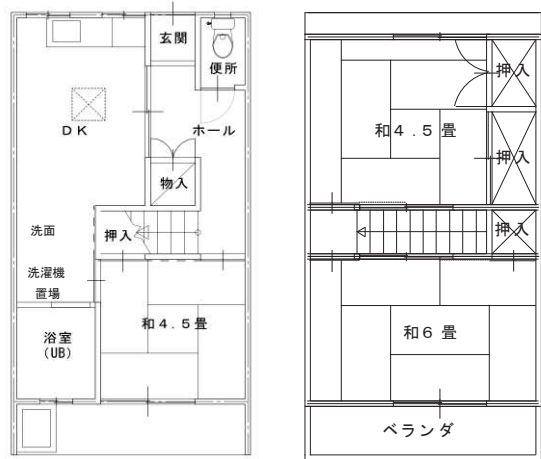
団地名	美里団地	号数	22号	間取り	3DKY	面積	58.02 m <sup>2</sup>
-----	------	----	-----	-----	------	----	----------------------



## 配置図



状況写真



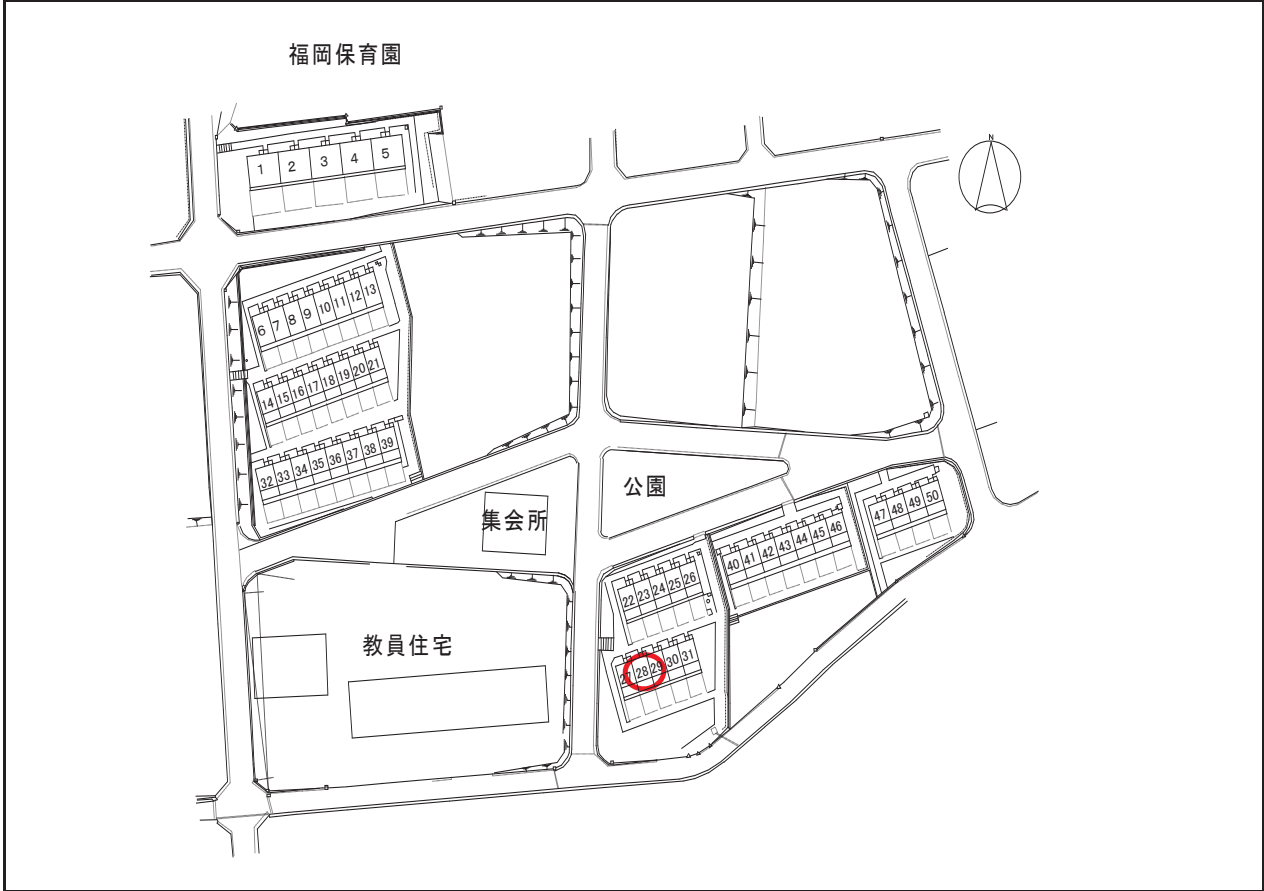
1階

2階

平面図

# 募集団地概要

団地名	千丈団地	号数	28号	間取り	2DKY	面積	49.61 m <sup>2</sup>
-----	------	----	-----	-----	------	----	----------------------

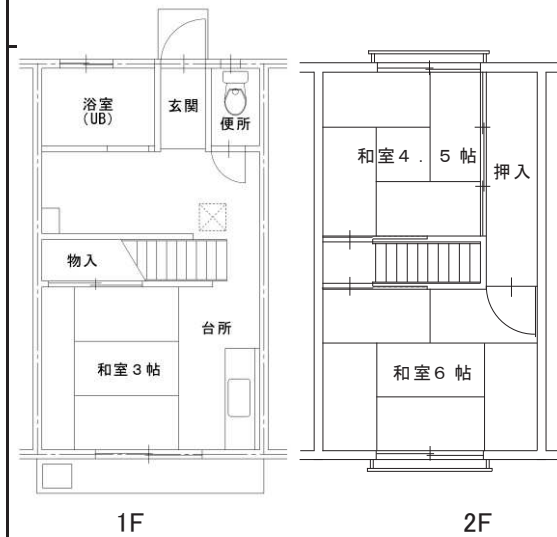


## 配置図



状況写真

## ※ユニットバス新設住戸



平面図

# 募集団地概要

団地名	千丈団地	号数	9, 12, 13 号	間取り	2DKY	面積	50.87 m <sup>2</sup>
-----	------	----	-------------	-----	------	----	----------------------

福岡保育園



## 配置図

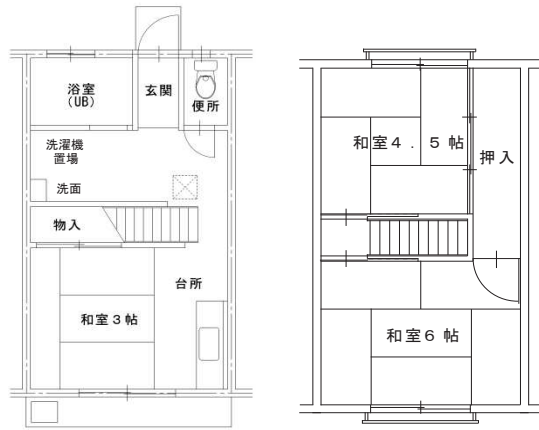


9号トイレ



12号 ユニットバス

※ユニットバス新設住戸



※和室3帖はフローリング張り

## 状況写真

## 平面図